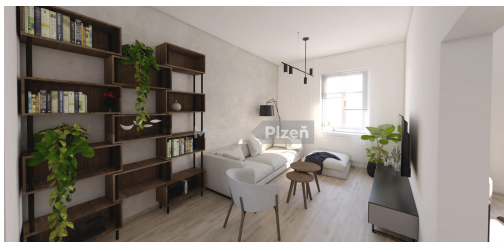


Nájem vizualizovaného bytu 2+1 (byt č. 5), Plzeňská 13, Plzeň - Východní Předměstí



Platby:

Výše nájemného: **7 661**

Kč/měsíc

Studená voda: 400 Kč/měs/os

Služby: 250 Kč/měs/byt

Elektřinu a plyn si nájemce hradí sám (přepis smlouvy u dodavatele).

Parametry:

Nabídka na: **Pronájem**

Adresa: Plzeňská 13

Lokalita: Plzeň - Východní Předměstí

Započitatelná plocha bytu: 53.71 m²

Rozloha: 57.7 m²

Typ využití objektu: Bydlení

Cena za m²: 142.65 Kč/m² (do 90 m²)

Typ objektu: Byt

Stav objektu: Po celkové rekonstrukci Typ vlastnictví:

Ve vlastnictví města Plzně

Dispozice: 2+1

Místnosti:

kuchyně: 12.4 m²

pokoj č.1: 17.7 m²

pokoj č.2: 16.8 m²

předsíň: 2.2 m²

koupelna s wc: 2.9 m²

sklep: 5.7 m²

Popis:

Nájem bytu s dispozicí 2+1, který se nachází ve 4. NP (3. poschodí) domu bez výtahu. Byt prošel kompletní rekonstrukcí po tzv. vizualizaci. Kuchyňská linka je vybavena vestavěnými spotřebiči.

Topení i ohřev vody zajišťuje plynový kotel.

Součástí bytu je i sklepní kóje.

Nábytek bytu není součástí nájmu, slouží pouze pro dokreslení možného zařízení bytu.

Prohlídky:

1. prohlídka bytu se koná dne 18. listopadu 2024 v 15,00 hodin.

2. prohlídka bytu se koná dne 27. listopadu 2024 v 15,30 hodin.

Účast na prohlídce není nutné hlásit předem. Individuální termíny prohlídek se nesjednávají.

Uzávěrka pro podání přihlášek je dne 5. prosince 2024 včetně.

Kontakty:

Organizace:

Obytná zóna Sylván a.s.

Palackého náměstí 6

301 00 Plzeň

www.ozsylvan.cz

info@ozsylvan.cz

Realizuje makléř:

Jana Nejdlová

Telefon: 725 848 211

nejdlova@ozsylvan.cz